



MERVILLE BEACH MAURITIUS

Mise à Jour: 18.08.08 - VI

Nous sommes au Nord de l'île, sur la route côtière qui mène à Grand Baie, la ville balnéaire la plus branchée, de l'île. Cet ancien village de pêcheurs, toujours paisible, le long d'une belle plage de sable blanc plantée de filaos, est devenu très vite, avec l'engouement touristique, un repère de restaurants et de boutiques à la mode. Si l'anse du Merville abrite aussi de nombreux bateaux, l'avantage de l'hôtel est qu'il est situé juste en dehors de la ville en offrant à ses résidents la possibilité de s'y rendre rapidement à pieds. Merville Beach est un hôtel *** étoiles supérieures de grande capacité d'hébergement disposant d'une grande plage de sable blanc et d'un jardin tropical des plus charmants.

Il faut savoir que Le Merville a une clientèle d'habitues et que certains y reviennent depuis de nombreuses années. Les résidents de l'hôtel savent que la région est l'une des plus ensoleillées et que son climat est le plus agréable de toute l'île.

Merville Beach a su conserver cette touche authentique et créole, qui fait son succès. La convivialité prime avec des structures et une décoration privilégiant les matériaux naturels comme le chaume de cannes, le ravenal, le raphia, la roche basaltique et le bambou. Les salons sont particulièrement réussis avec une vue imprenable sur le lagon.

Classement

3 étoiles supérieures

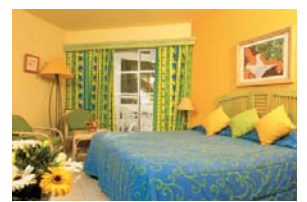
Distance

Aéroport: 75 km

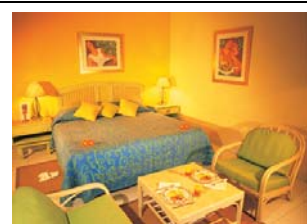
Capitale (Port Louis): 25 km

Point Clefs

- A proximité de Grand Baie, réputée pour ses magasins et sa vie nocturne.
- Une des plus belles plages du nord
- Un lagon protégé
- Cuisines créole, asiatiques et européennes (1 restaurant et 1 bar)
- Un spa »Escape » avec vue sur le lagon
- Une salle de conférences



Chambre Standard



Chambre Supérieure



Chambre Deluxe

Hébergement

Toutes les chambres, décorées dans un esprit coloré et ensoleillé, disposent d'un grand lit et d'un fauteuil confortable ou de chaises.

Le bâtiment principal

- 70 Chambres Standard (29 m²)
- 4 Chambres Supérieures (30 m²)

Les Pavillons

- 35 Chambres Deluxe (34m²) et
- 3 Chambres Deluxe Familiales (42 m²)

Côté jardin

- 12 Chambres Deluxe (36m²) un grand balcon ou un patio.
- 45 Chambres Supérieures (34 m²)

Les chambres sur jardin bénéficient de la vue sur l'étang et son petit pont.

Les nombreuses essences diffusent des odeurs de fleurs qui se mêlent à la vanille estampille du Groupe Naïade.

Capacité d'Accueil

- Les Chambres Standard peuvent accueillir 2 adultes + 1 enfant, ou 2 adultes +1 bébé.
- Les Chambres Supérieures peuvent accueillir 2 adultes + 1 enfant ou 2 adultes + 1 bébé.
- Les Chambres Deluxe peuvent accueillir 2 adultes + 1 enfant ou 2 adultes + 1 adolescent ou 2 adultes + 1 bébé.
- Les Chambres Famille Deluxe peuvent accueillir 3 Adultes ou 2 adultes + 2 enfants ou 2 adultes + 1 adolescent.

Note :

Bébé : moins de trois ans

Enfant : de 3 à 11 ans

Adolescent : de 12 à 17 ans

Aménagement des Chambres

- Toutes les chambres possèdent une terrasse ou un balcon meublé
- Climatisation
- Salle de bains avec baignoire, douche et toilettes
- Télévision avec chaînes musicales et chaînes vidéo
- Téléphone avec accès à l'international
- Mini bar
- Coffre-fort
- Sèche-cheveux
- Prises électriques de 220-240 V

Restaurant et Bar

La Terrasse

(7 h 00 à 10 h 00/ 12 h 00 à 15 h 00/ 19 h 00 à 21 h 30)

Capacité d'accueil: 200 couverts

Surplombant la piscine, La Terrasse fait face au lagon cristallin et offre une vue panoramique de Grand Baie.

On y sert une cuisine exotique, inspirée d'un savoureux mélange de plats chinois, créoles et de traditions françaises sous forme de buffets à thème, de tables d'hôtes et de grillades.

Le Badamier

(10 h 00 à 01 h 00)

Le bar vous offre toute une variété de boissons tropicales colorées et une vue imprenable sur le lagon turquoise.

Le bar met également à disposition un service de plage.

Service en Chambre de 6 h 30 à 23 h 00

Animation

Un groupe joue tous les soirs un grand choix de musique locale et internationale qui fera danser les clients sous les étoiles.

L'hôtel propose également des soirées séga.

Bien-être et Loisir

Activités Nautiques

1 piscine

Gratuites: planches à voile, embarcations à pédales, kayaks (simples et doubles), voile, plongée en apnée, promenades en bateau à fond verre et ski nautique.

Payantes : promenades en vedette rapide, plongée sous marine (CMAS/DIWA), ballades en catamaran et pêche au gros.

Activités Terrestres

Gratuites: gym, volley de plage, tennis de table, pétanque et 2 terrains de tennis éclairés.

Payantes : VTT.

Un parcours de golf est à 15 minutes de voiture de l'hôtel.

Spa « Escape »

Ouvert de 09 h 00 à 20 h 00

Merville Beach est un des seuls hôtels 3 étoiles supérieures à offrir un spa à sa clientèle.

Teinté d'éclats de rose et de mauve, le spa allie les couleurs d'inspiration florale au bien-être des soins.

Le complexe comprend six espaces dédiés aux massages :

- 2 salles simples
- 2 salles doubles
- 2 kiosques en extérieur
- 1 double sauna
- 1 double hammam
- 3 grands lits invitant à la paresse et longeant une piscine extérieure face au lagon turquoise.

Salle de Conférences

Jacaranda

Merville Beach dispose d'une salle de conférence climatisée pouvant accueillir 100 personnes en configuration cinéma. Un matériel standard est mis à la disposition des résidents, sans frais supplémentaires. Toutes les facilités nécessaires à des présentations sont disponibles sur demande.

Autres Prestations

- Location de voitures,
- Excursions exclusive sur IDDC,
- Bureau d'information,
- Boutiques,
- Baby-sitting sur demande,
- Service de blanchisserie,
- Accès Internet,
- Transport publique pour la capitale juste en face de l'hôtel.

Un service régulier d'autobus avec un arrêt devant l'hôtel. En autobus, vous êtes à environ 20 minutes du Jardin de Pamplémousses et à 30 minutes de Port Louis. Chaque demi-heure, un autobus Express part du centre de Grand Baie vers Port-Louis.